

SALUD ESCOLAR

DIAGRAMA DE DECISIÓN COVID-19 PARA ESTUDIANTES

Se debe alertar encarecidamente a los padres o cuidadores a vigilar a sus hijos para detectar signos de enfermedades infecciosas todos los días. Los estudiantes que están enfermos no deben asistir a la escuela en persona.

SÍNTOMAS (Lista 1) para vigilar incluyen:

- Temperatura de 100.4 o más
- Dolor de garganta
- NUEVA tos incontrolada que causa dificultad para respirar (para estudiantes con tos alérgica/ asmática crónica, un cambio en sus tos desde el inicio,
- Diarrea, vómitos, o dolor abdominal; o
- Reciente inicio de dolor de cabeza intenso, especialmente con fiebre.

Las decisiones para mantener a los niños en casa también deben considerar **EL CONTACTO CERCANO/EXPOSICIONES POTENCIALES** (Lista 2)

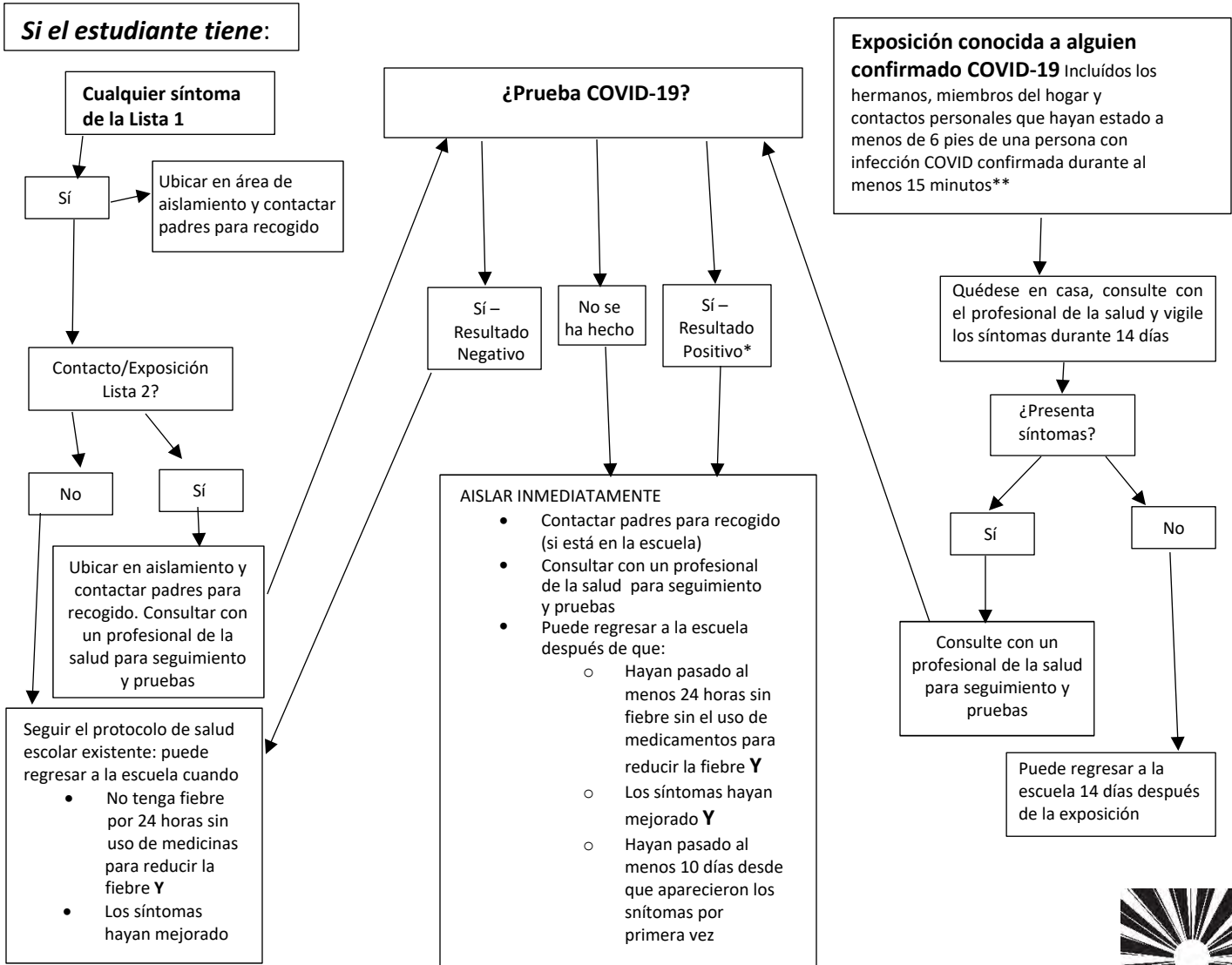
- Contacto cercano (a menos de 6 pies de una persona infectada durante al menos 15 minutos) con una persona con COVID-19 confirmado; O
- Viajado o vivido en un área donde se informa de un gran número de COVID-19: O
- Vivir en áreas de alta transmisión comunitaria mientras la escuela permanece abierta

Los estudiantes con cualquier síntoma en la Lista 1 pero sin exposiciones en la Lista 2 pueden regresar a la escuela cuando los síntomas hayan mejorado y están libres de fiebre durante 24 horas sin el uso de medicamentos para reducir la fiebre.

Los estudiantes con cualquier síntoma en la Lista 1 Y cualquier exposición en la Lista 2 deben ser referidos para evaluación por su profesional de la salud y posibles pruebas.

Puede encontrar información adicional en el sitio web de los CDC (www.cdc.gov) o comunicándose con el Departamento de Salud de Florida en Manatee.

Actualizado 17/8/2020



*Los estudiantes que se hayan hecho la prueba deben permanecer en casa hasta que se reciban los resultados de la prueba.

**Si el estudiante tiene una prueba positiva pero nunca desarrolla síntomas, puede regresar a la escuela después de que hayan pasado 10 días.

** Si el estudiante ha tenido contacto cercano con alguien con la enfermedad COVID-19 y ha desarrollado previamente la enfermedad COVID-19 en los últimos 3 meses Y se ha recuperado Y permanece sin síntomas de COVID-19, no es necesario que se quede en casa.

